

Extraktionsset für Hüftrevisionen

Schablonengeführtes System

passend zu **Fitmore®** (Zimmer Biomet)



Handgriff und Ausschlagbolzen

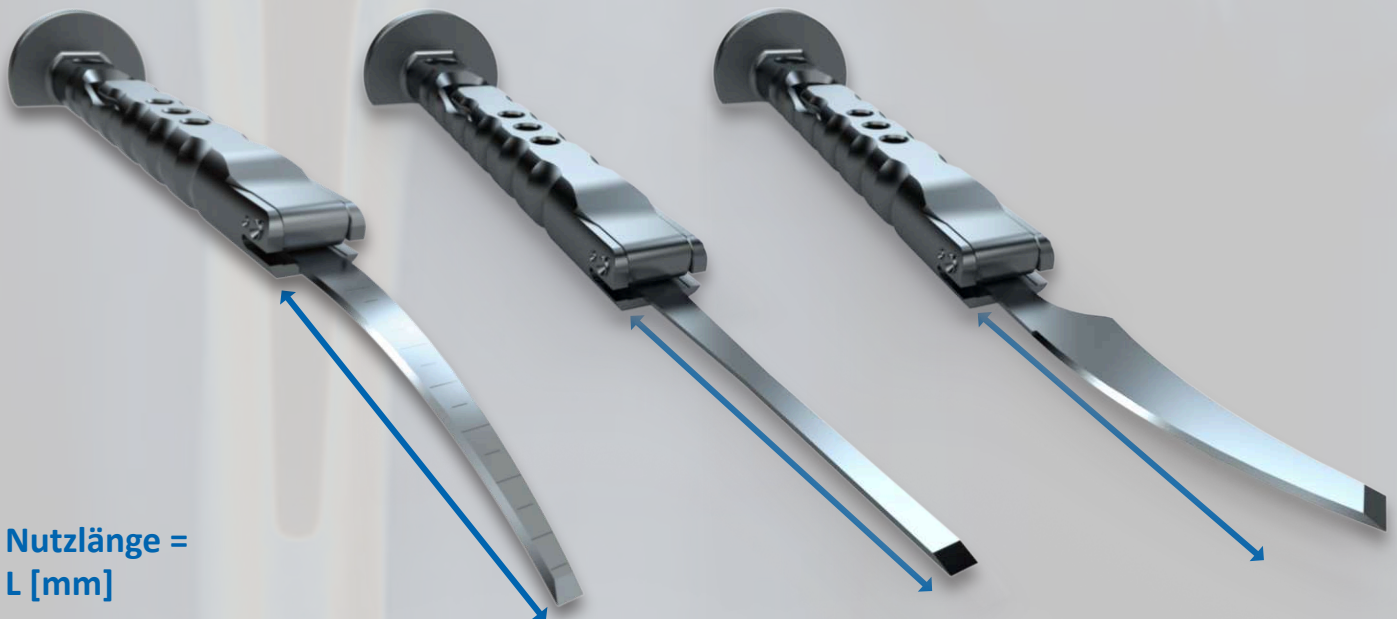
Der Ausschlagbolzen kann an der Ober- oder Unterseite des Handgriffs befestigt werden.



Nutzlänge der Meissel

Der Handgriff mit Schnellspannvorrichtung weist drei Fixierungspositionen für die Meissel auf.

In der Einspannposition 2 wird die Nutzlänge des Meissels gegenüber der Position 1 um 15mm und in der Position 3 um weitere 15mm verlängert. Insgesamt kann die Nutzlänge von der Position 1 bis zur Position 3 um 30 mm verlängert werden.

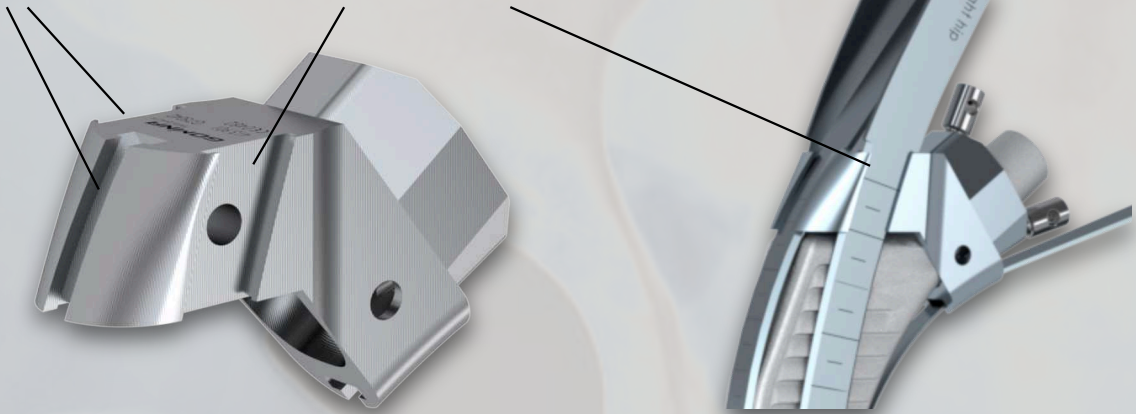


Nutzlänge =
L [mm]

Schablone

Führungsrillen

Führungsrillen



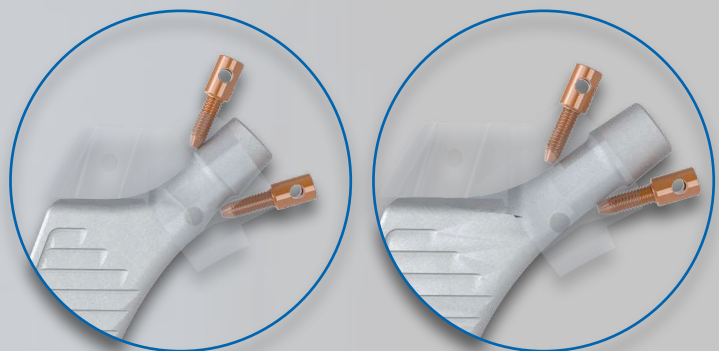
Die schablonengeführten Meissel sind auf die Führungsrillen der entsprechenden Schablonen abgestimmt. Die Meissel werden durch die Führungsrillen geführt bis die Meisselklinge direkten Knochenkontakt hat. Dann können die Meissel mit leichten Hammerschlägen eingetrieben werden.

Die Schablone wird auf den Schaftkonus gesetzt und mit den beiden Fixierschrauben befestigt.



Bei A&B Schäften muss zuerst die *mediale* Fixierschraube komplett eingeschraubt werden. Danach die *laterale* Schraube einschrauben bis sie durch Kontakt mit dem Schaft die Schablone fixiert. (Bild 1)

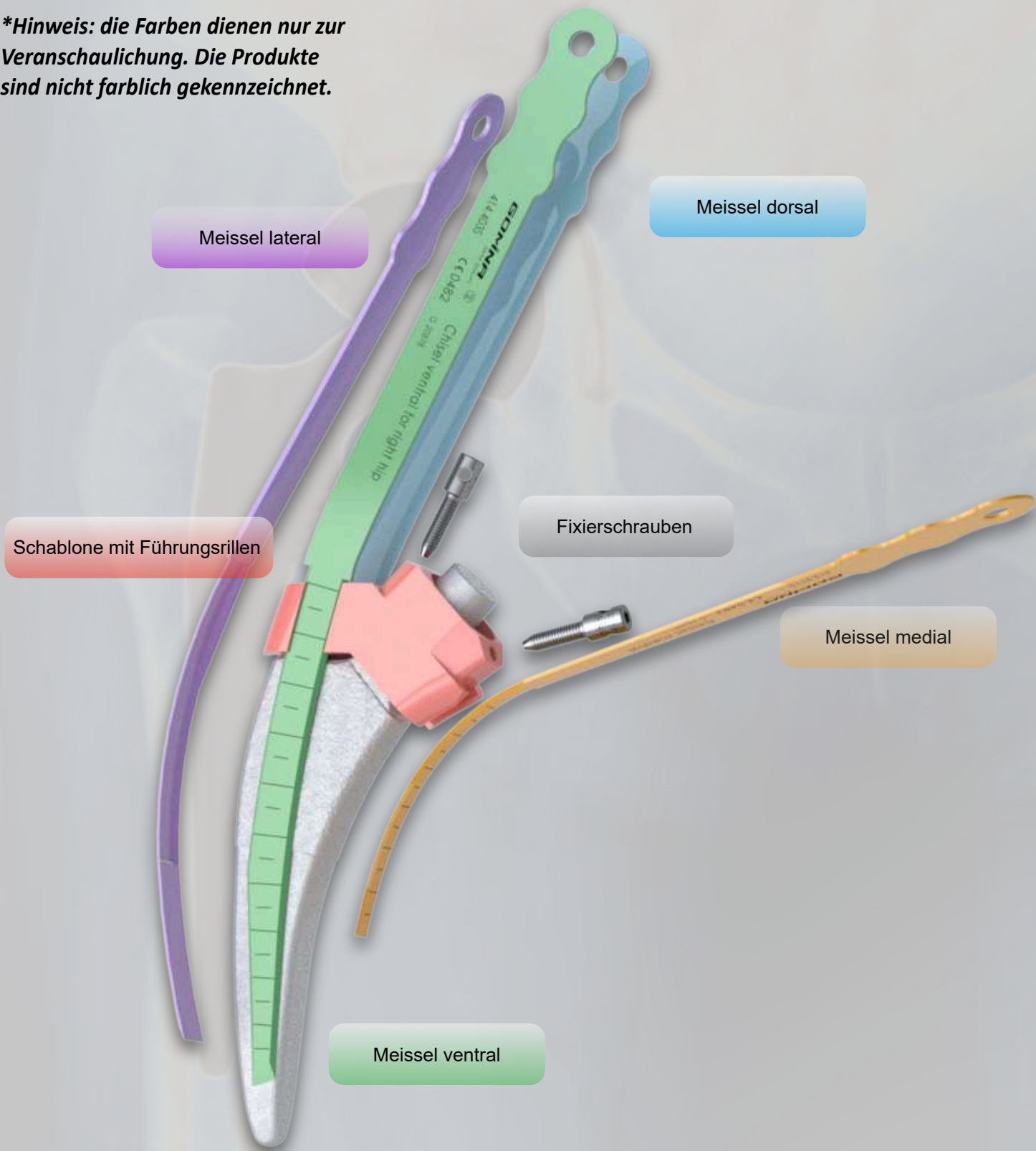
Bei B extended Schäften zuerst die *laterale* Fixierschraube komplett einschrauben. Dann die *mediale* Schraube einschrauben bis sie die Schablone fixiert. (Bild 2)



GOMINA
SWISS QUALITY

Übersicht Meissel mit Schablone

**Hinweis: die Farben dienen nur zur Veranschaulichung. Die Produkte sind nicht farblich gekennzeichnet.*



Meissel lateral

Meissel dorsal

Schablone mit Führungsrillen

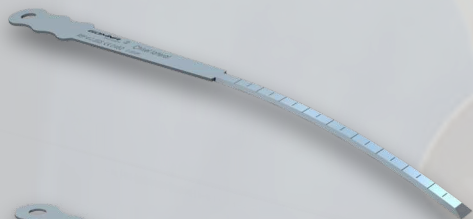
Fixierschrauben

Meissel medial

Meissel ventral

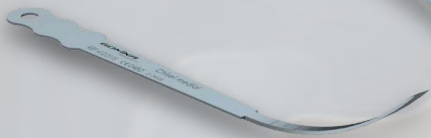
Indizierte Artikelnr. nach Schaftgrösse

Fitmore® Schaftgrössen **A1/A2/A3/B1/B2/B3 & extended**

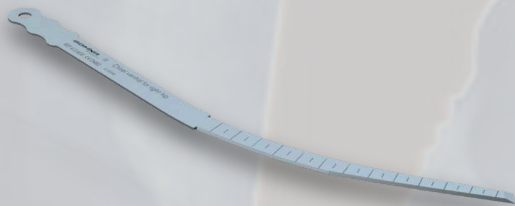


Artikelnr. (steril)	Artikelbezeichnung	L [mm]	B [mm]	D [mm]
---------------------	--------------------	--------	--------	--------

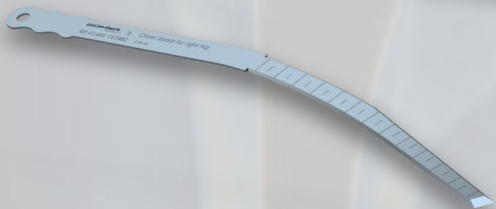
413.202S	Meissel lateral	138.0	7.8	1.19
-----------------	-----------------	-------	-----	------



413.211S	Meissel medial	105.2	5.8	1.19
-----------------	----------------	-------	-----	------



414.401S	Meissel ventral für rechte Hüfte	148.7	4.0	1.19
-----------------	-------------------------------------	-------	-----	------



414.402S	Meissel dorsal für rechte Hüfte	148.7	4.0	1.19
-----------------	------------------------------------	-------	-----	------

Artikelnr. (unsteril)	Artikelbezeichnung
-----------------------	--------------------



414.901	Schablone
----------------	-----------



400.108	Fixierschraube
----------------	----------------



400.106	Inbusschlüssel
----------------	----------------

GOMINA
SWISS QUALITY

Indizierte Artikelnr. nach Schaftgrösse

Fitmore® Schaftgrössen **A4/A5/A6/B4/B5/B6 & extended**



Artikelnr. (steril)	Artikelbezeichnung	L [mm]	B [mm]	D [mm]
---------------------	--------------------	--------	--------	--------

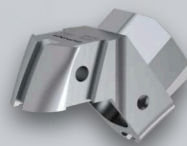
413.202S	Meissel lateral	138.0	7.8	1.19
-----------------	-----------------	-------	-----	------

413.211S	Meissel medial	105.2	5.8	1.19
-----------------	----------------	-------	-----	------

414.403S	Meissel ventral für rechte Hüfte	157.6	4.0	1.19
-----------------	-------------------------------------	-------	-----	------

414.404S	Meissel dorsal für rechte Hüfte	157.6	4.0	1.19
-----------------	------------------------------------	-------	-----	------

Artikelnr. (unsteril)	Artikelbezeichnung
-----------------------	--------------------



414.902	Schablone
----------------	-----------



400.108	Fixierschraube
----------------	----------------

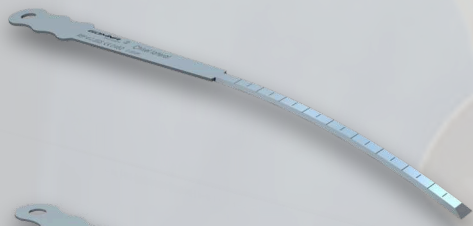


400.106	Inbusschlüssel
----------------	----------------

GOMINA
SWISS QUALITY

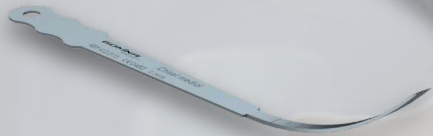
Indizierte Artikelnr. nach Schaftgrösse

Fitmore® Schaftgrössen **A7/A8/A9/B7/B8/B9 & extended**

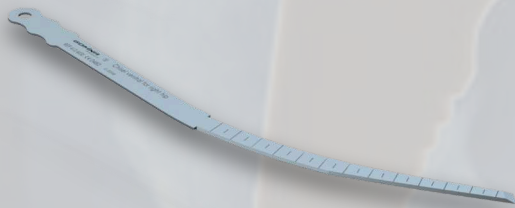


Artikelnr. (steril)	Artikelbezeichnung	L [mm]	B [mm]	D [mm]
---------------------	--------------------	--------	--------	--------

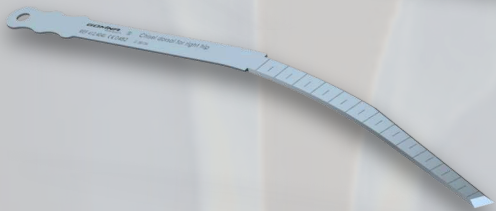
413.202S	Meissel lateral	138.0	7.8	1.19
-----------------	-----------------	-------	-----	------



413.211S	Meissel medial	105.2	5.8	1.19
-----------------	----------------	-------	-----	------

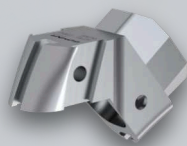


412.401S	Meissel ventral für rechte Hüfte	170.0	4.0	1.19
-----------------	-------------------------------------	-------	-----	------



412.402S	Meissel dorsal für rechte Hüfte	170.0	4.0	1.19
-----------------	------------------------------------	-------	-----	------

Artikelnr. (unsteril)	Artikelbezeichnung
-----------------------	--------------------



414.903	Schablone
----------------	-----------



400.108	Fixierschraube
----------------	----------------

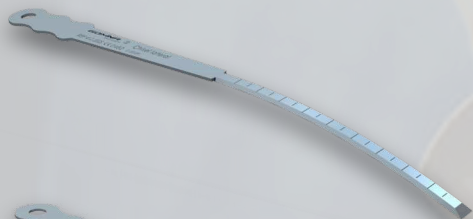


400.106	Inbusschlüssel
----------------	----------------

GOMINA
SWISS QUALITY

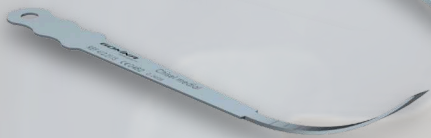
Indizierte Artikelnr. nach Schaftgrösse

Fitmore® Schaftgrössen **A10/A11/A12/B10/B11/B12 & extended**

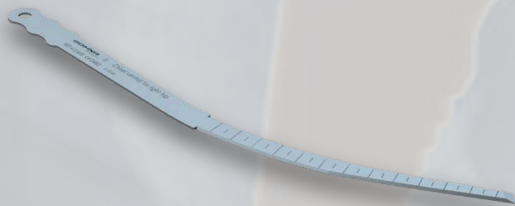


Artikelnr. (steril)	Artikelbezeichnung	L [mm]	B [mm]	D [mm]
---------------------	--------------------	--------	--------	--------

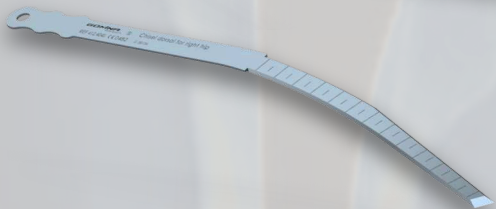
413.202S	Meissel lateral	138.0	7.8	1.19
-----------------	-----------------	-------	-----	------



413.211S	Meissel medial	105.2	5.8	1.19
-----------------	----------------	-------	-----	------

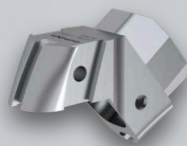


412.403S	Meissel ventral für rechte Hüfte	170.0	7.1	1.19
-----------------	-------------------------------------	-------	-----	------



412.404S	Meissel dorsal für rechte Hüfte	170.0	7.1	1.19
-----------------	------------------------------------	-------	-----	------

Artikelnr. (unsteril)	Artikelbezeichnung
-----------------------	--------------------



414.904	Schablone
----------------	-----------









400.108	Fixierschraube
----------------	----------------



400.106	Inbusschlüssel
----------------	----------------

GOMINA
SWISS QUALITY

Gesamtübersicht Artikelnummern

	Fitmore Schaftgrößen	Artikelnr.	Artikelbezeichnung	L [mm]	B [mm]	D [mm]
	Alle Größen	400.001	Handgriff inkl. Ausschlagbolzen			
	Alle Größen	400.100	Ausschlagbolzen (Ersatzteil)			
	Alle Größen	413.202S	Meissel lateral	138.0	7.8	1.19
	Alle Größen	413.211S	Meissel medial	105.2	5.8	1.19
	A1/A2/A3/B1/B2/B3 & ext.	414.401S	Meissel ventral rechte Hüfte	148.7	4.0	1.19
	A1/A2/A3/B1/B2/B3 & ext.	414.402S	Meissel dorsal rechte Hüfte	148.7	4.0	1.19
	A4/A5/A6/B4/B5/B6 & ext.	414.403S	Meissel ventral rechte Hüfte	157.6	4.0	1.19
	A4/A5/A6/B4/B5/B6 & ext.	414.404S	Meissel dorsal rechte Hüfte	157.6	4.0	1.19
	A7/A8/A9/B7/B8/B9 & ext.	412.401S	Meissel ventral rechte Hüfte	170.0	4.0	1.19
	A7/A8/A9/B7/B8/B9 & ext.	412.402S	Meissel dorsal rechte Hüfte	170.0	4.0	1.19
	A10/A11/A12/B10/B11/B12 & ext.	412.403S	Meissel ventral rechte Hüfte	170.0	7.1	1.19
	A10/A11/A12/B10/B11/B12 & ext.	412.404S	Meissel dorsal rechte Hüfte	170.0	7.1	1.19
	A1/A2/A3/B1/B2/B3 & ext.	414.901	Schablone			
	A4/A5/A6/B4/B5/B6 & ext.	414.902	Schablone			
	A7/A8/A9/B7/B8/B9 & ext.	414.903	Schablone			
	A10/A11/A12/B10/B11/B12 & ext.	414.904	Schablone			
 	Alle Größen	400.108	Fixierschraube			
	Alle Größen	400.106	Inbusschlüssel			

Kontakt



Gomina AG
Raiftstrasse 4
3989 Niederwald, Schweiz
Tel. +41 27 970 12 70
Fax +41 27 970 12 75
www.gomina.ch
sales@gomina.ch



GOMINA Deutschland GmbH
Ludwig-Vierling-Strasse 7
89233 Neu-Ulm, Deutschland
info@gomina.de

Version 2025-02
Zuletzt aktualisiert: 26.02.2025