

Extraktionsset für Hüftrevisionen

Schablonengeführtes System

passend zu **Avenir®** (Zimmer Biomet)



Handgriff und Ausschlagbolzen

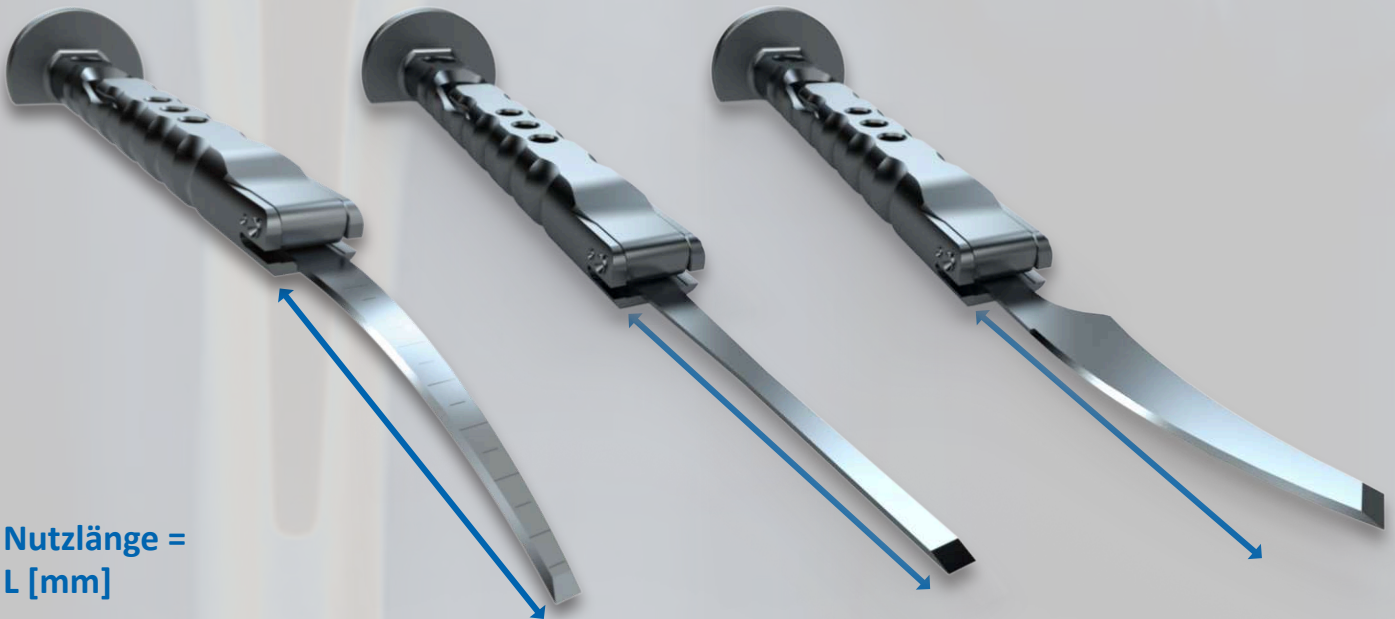
Der Ausschlagbolzen kann an der Ober- oder Unterseite des Handgriffs befestigt werden.



Nutzlänge der Meissel

Der Handgriff mit Schnellspannvorrichtung weist drei Fixierungspositionen für die Meissel auf.

In der Einspannposition 2 wird die Nutzlänge des Meissels gegenüber der Position 1 um 15mm und in der Position 3 um weitere 15mm verlängert. Insgesamt kann die Nutzlänge von der Position 1 bis zur Position 3 um 30 mm verlängert werden.

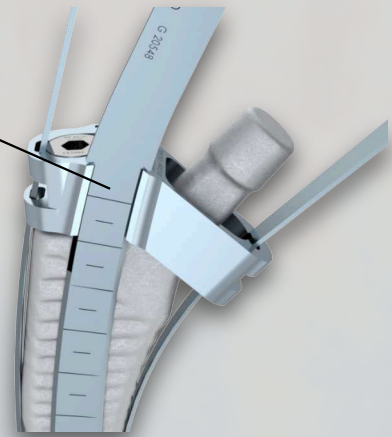
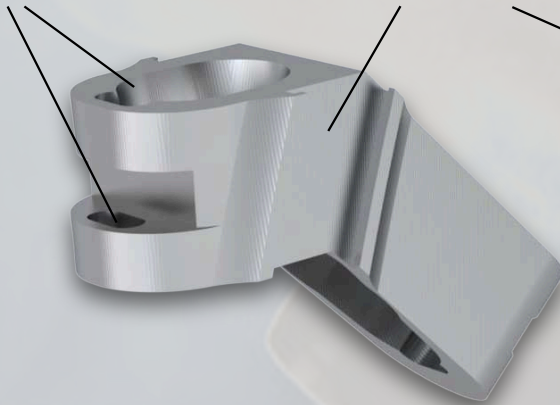


Nutzlänge =
L [mm]

Schablone

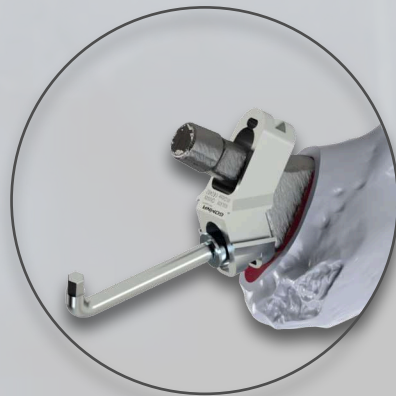
Führungsschlitze

Führungsrillen



Die schablonengeführten Meissel sind auf die Führungsschlitze der entsprechenden Schablonen abgestimmt. Die Meissel werden durch beide Führungsschlitze (bzw. Rillen) geführt bis die Meisselklinge direkten Knochenkontakt hat. Dann können die Meissel mit leichten Hammerschlägen eingetrieben werden.

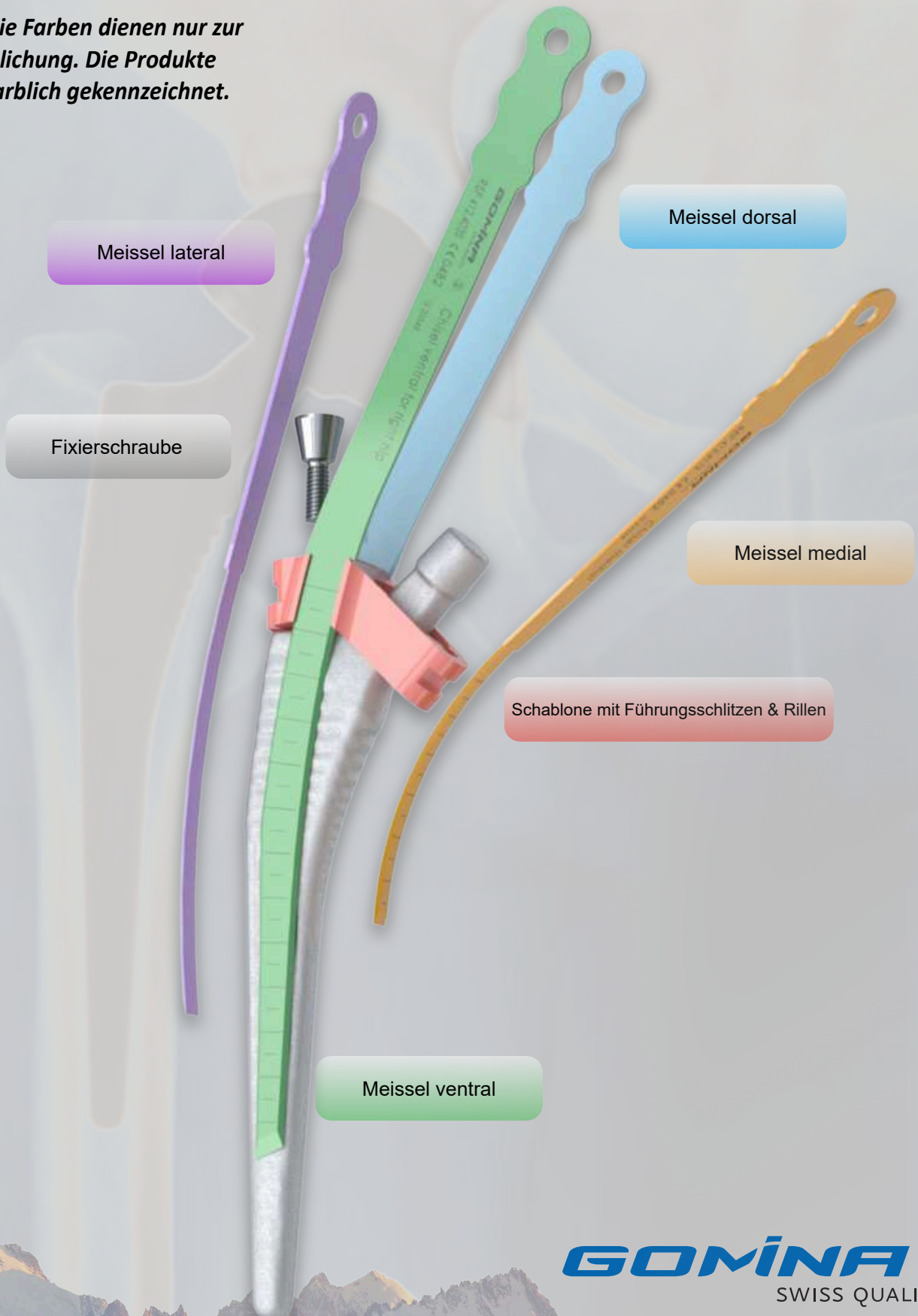
Die Schablone wird auf den Schaftkonus gesetzt und mit der Fixierschraube befestigt.



Die Schablone muss in lateral-medialer Richtung korrekt auf dem Schaft positioniert werden, bevor sie mithilfe der Schraube fixiert wird. Als Referenz wird der laterale Führungsschlitz verwendet.

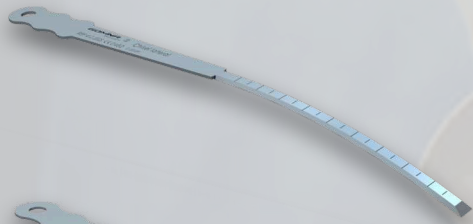
Übersicht Meissel mit Schablone

**Hinweis: die Farben dienen nur zur Veranschaulichung. Die Produkte sind nicht farblich gekennzeichnet.*



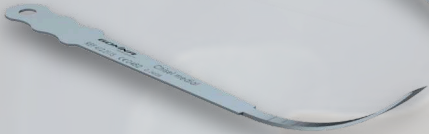
Indizierte Artikelnr. nach Schaftgrösse

Avenir® Schaftgrössen 2, 3

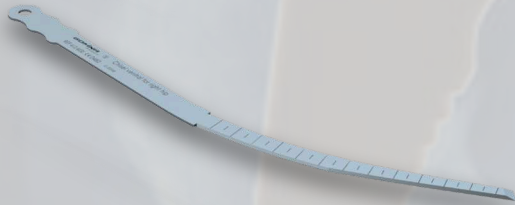


Artikelnr. (steril)	Artikelbezeichnung	L [mm]	B [mm]	D [mm]
---------------------	--------------------	--------	--------	--------

412.201S	Meissel lateral	133.0	4.8	1.19
-----------------	-----------------	-------	-----	------



412.211S	Meissel medial	105.2	5.8	1.19
-----------------	----------------	-------	-----	------

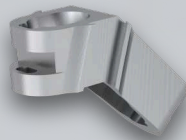


412.401S	Meissel ventral für rechte Hüfte	170.0	4.0	1.19
-----------------	-------------------------------------	-------	-----	------



412.402S	Meissel dorsal für rechte Hüfte	170.0	4.0	1.19
-----------------	------------------------------------	-------	-----	------

Artikelnr. (unsteril)	Artikelbezeichnung
-----------------------	--------------------



412.909	Schablone
----------------	-----------



400.102	Fixierschraube
----------------	----------------

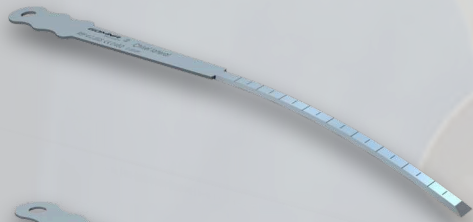


400.104 (kurz)	Inbusschlüssel
400.107 (lang)	

GOMINA
SWISS QUALITY

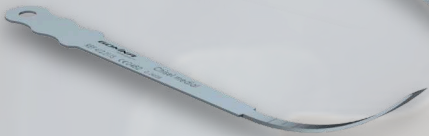
Indizierte Artikelnr. nach Schaftgrösse

Avenir® Schaftgrösse 4

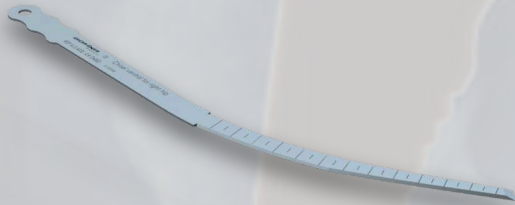


Artikelnr. (steril)	Artikelbezeichnung	L [mm]	B [mm]	D [mm]
---------------------	--------------------	--------	--------	--------

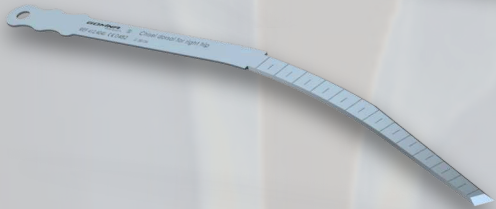
412.202S	Meissel lateral	138.0	7.2	1.19
-----------------	-----------------	-------	-----	------



412.211S	Meissel medial	105.2	5.8	1.19
-----------------	----------------	-------	-----	------

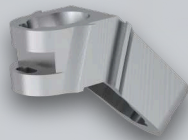


412.401S	Meissel ventral für rechte Hüfte	170.0	4	1.19
-----------------	-------------------------------------	-------	---	------



412.402S	Meissel dorsal für rechte Hüfte	170.0	4	1.19
-----------------	------------------------------------	-------	---	------

Artikelnr. (unsteril)	Artikelbezeichnung
-----------------------	--------------------



412.902	Schablone
----------------	-----------



400.103	Fixierschraube
----------------	----------------



400.104 (kurz)	Inbusschlüssel
400.107 (lang)	

GOMINA
SWISS QUALITY

Indizierte Artikelnr. nach Schaftgrösse

Avenir® Schaftgrösse 5



Artikelnr. (steril)	Artikelbezeichnung	L [mm]	B [mm]	D [mm]
---------------------	--------------------	--------	--------	--------

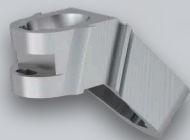
412.203S	Meissel lateral	138.0	7.2	1.19
-----------------	-----------------	-------	-----	------

412.211S	Meissel medial	105.2	5.8	1.19
-----------------	----------------	-------	-----	------

412.403S	Meissel ventral für rechte Hüfte	170	7.1	1.19
-----------------	-------------------------------------	-----	-----	------

412.404S	Meissel dorsal für rechte Hüfte	170	7.1	1.19
-----------------	------------------------------------	-----	-----	------

Artikelnr. (unsteril)	Artikelbezeichnung
-----------------------	--------------------



412.904	Schablone
----------------	-----------



400.102	Fixierschraube
----------------	----------------



400.104 (kurz)	Inbusschlüssel
400.107 (lang)	

GOMINA
SWISS QUALITY

Indizierte Artikelnr. nach Schaftgrösse

Avenir® Schaftgrössen 6, 7, 8



Artikelnr. (steril)	Artikelbezeichnung	L [mm]	B [mm]	D [mm]
---------------------	--------------------	--------	--------	--------

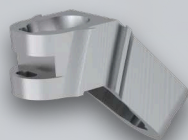
412.203S	Meissel lateral	138.0	7.2	1.19
-----------------	-----------------	-------	-----	------

412.211S	Meissel medial	105.2	5.8	1.19
-----------------	----------------	-------	-----	------

412.411S	Meissel ventral für rechte Hüfte	215.3	7.4	1.19
-----------------	-------------------------------------	-------	-----	------

412.412S	Meissel dorsal für rechte Hüfte	215.3	7.4	1.19
-----------------	------------------------------------	-------	-----	------

Artikelnr. (unsteril)	Artikelbezeichnung
-----------------------	--------------------



412.906	Schablone
----------------	-----------



400.102	Fixierschraube
----------------	----------------

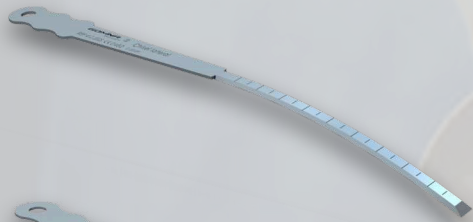


400.104 (kurz)	Inbusschlüssel
400.107 (lang)	

GOMINA
SWISS QUALITY

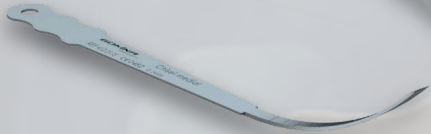
Indizierte Artikelnr. nach Schaftgrösse

Avenir® Schaftgrösse 9

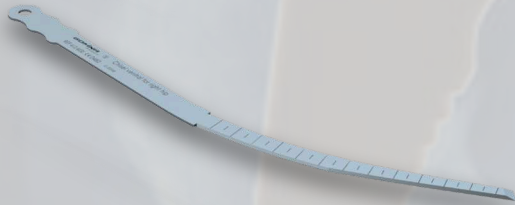


Artikelnr. (steril)	Artikelbezeichnung	L [mm]	B [mm]	D [mm]
---------------------	--------------------	--------	--------	--------

412.203S	Meissel lateral	138.0	7.2	1.19
-----------------	-----------------	-------	-----	------



412.211S	Meissel medial	105.2	5.8	1.19
-----------------	----------------	-------	-----	------

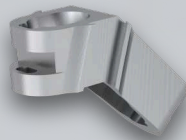


412.411S	Meissel ventral für rechte Hüfte	215.3	7.4	1.19
-----------------	-------------------------------------	-------	-----	------



412.412S	Meissel dorsal für rechte Hüfte	215.3	7.4	1.19
-----------------	------------------------------------	-------	-----	------

Artikelnr. (unsteril)	Artikelbezeichnung
-----------------------	--------------------



412.908	Schablone
----------------	-----------







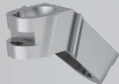


400.102	Fixierschraube
----------------	----------------



400.104 (kurz)	Inbusschlüssel
400.107 (lang)	

GOMINA
SWISS QUALITY

Gesamtübersicht Artikelnummern

	Quadra® Schaftgrößen	Artikelnr.	Artikelbezeichnung	L [mm]	B [mm]	D [mm]
	Alle Grössen	400.001	Handgriff inkl. Ausschlagbolzen			
	Alle Grössen	400.100	Ausschlagbolzen (Ersatzteil)			
	2/3	412.201S	Meissel lateral	133.0	4.8	1.19
	4	412.202S	Meissel lateral	138.0	6.0	1.19
	5/6/7/8/9	412.203S	Meissel lateral	138.0	7.2	1.19
	Alle Grössen	412.211S	Meissel medial	105.2	5.8	1.19
	2/3/4	412.401S	Meissel ventral rechte Hüfte	170.0	4.0	1.19
	2/3/4	412.402S	Meissel dorsal rechte Hüfte	170.0	4.0	1.19
	5	412.403S	Meissel ventral rechte Hüfte	170.0	7.1	1.19
	5	412.404S	Meissel dorsal rechte Hüfte	170.0	7.1	1.19
	6/7/8/9	412.411S	Meissel ventral rechte Hüfte	215.3	7.4	1.19
	6/7/8/9	412.412S	Meissel dorsal rechte Hüfte	215.3	7.4	1.19
	2/3	412.909	Schablone			
	4	412.902	Schablone			
	5	412.904	Schablone			
	6/7/8	412.906	Schablone			
	9	412.908	Schablone			
	Alle Grössen	400.102	Fixierschraube			
	Alle Grössen	400.104 (kurz)	Inbusschlüssel			
	Alle Grössen	400.107 (lang)	Inbusschlüssel			

Kontakt



Gomina AG
Raiftstrasse 4
3989 Niederwald, Schweiz
Tel. +41 27 970 12 70
Fax +41 27 970 12 75
www.gomina.ch
sales@gomina.ch

CE 0482

EC REP

GOMINA Deutschland GmbH
Ludwig-Vierling-Strasse 7
89233 Neu-Ulm, Deutschland
info@gomina.de

Version 2025-03
Zuletzt aktualisiert: 04.03.2025

GOMINA
SWISS QUALITY