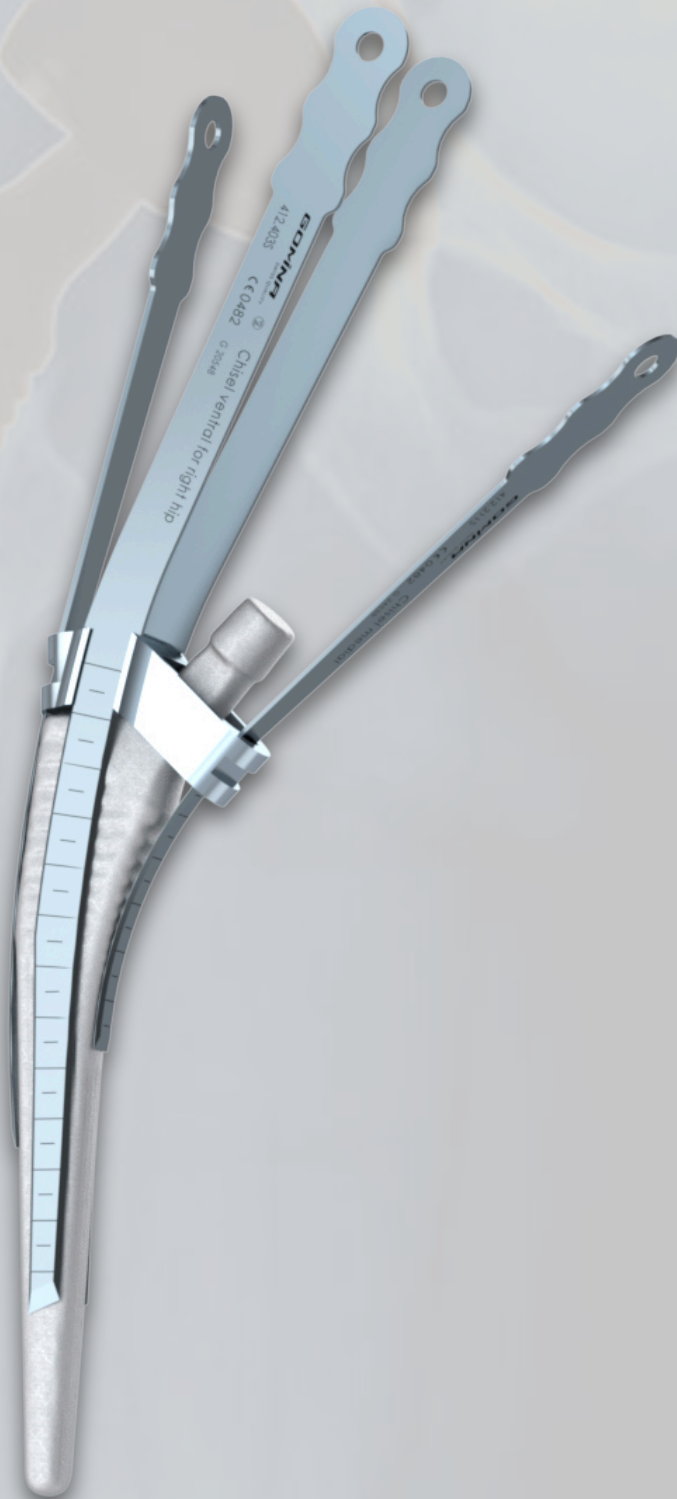


Extraktionsset für Hüftrevisionen

Schablonengeführtes System

passend zu **Corail®** (DePuy Synthes)



Handgriff und Ausschlagbolzen

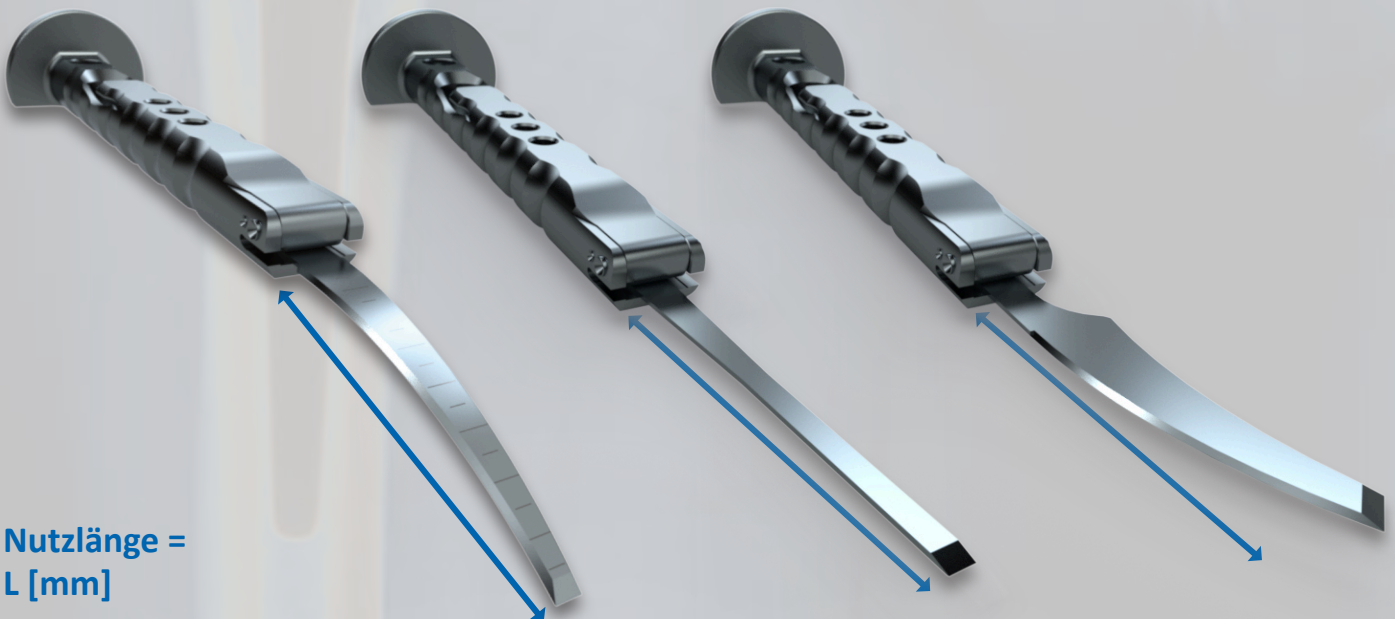
Der Ausschlagbolzen kann an der Ober- oder Unterseite des Handgriffs befestigt werden.



Nutzlänge der Meissel

Der Handgriff mit Schnellspannvorrichtung weist drei Fixierungspositionen für die Meissel auf.

In der Einspannposition 2 wird die Nutzlänge des Meissels gegenüber der Position 1 um 15mm und in der Position 3 um weitere 15mm verlängert. Insgesamt kann die Nutzlänge von der Position 1 bis zur Position 3 um 30 mm verlängert werden.

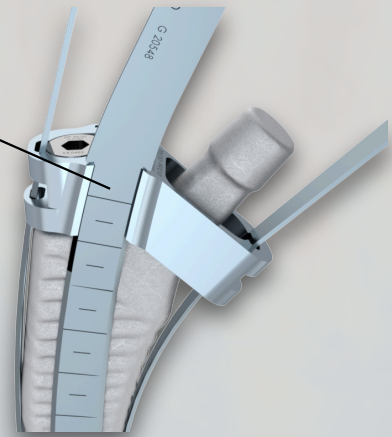
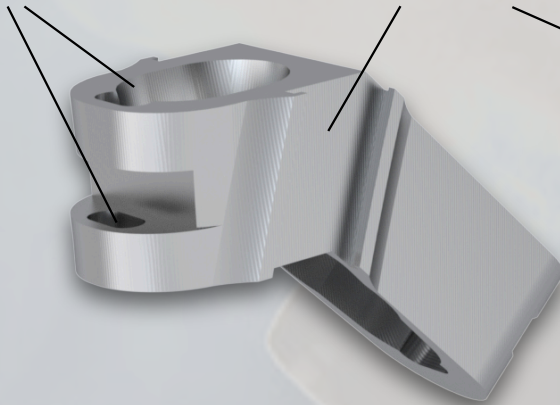


Nutzlänge =
L [mm]

Schablone

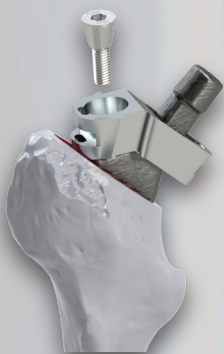
Führungsschlitz

Führungsrillen



Die schablonengeführten Meissel sind auf die Führungsschlitz der entsprechenden Schablonen abgestimmt. Die Meissel werden durch beide Führungsschlitz (bzw. Rillen) geführt bis die Meisselklinge direkten Knochenkontakt hat. Dann können die Meissel mit leichten Hammerschlägen eingetrieben werden.

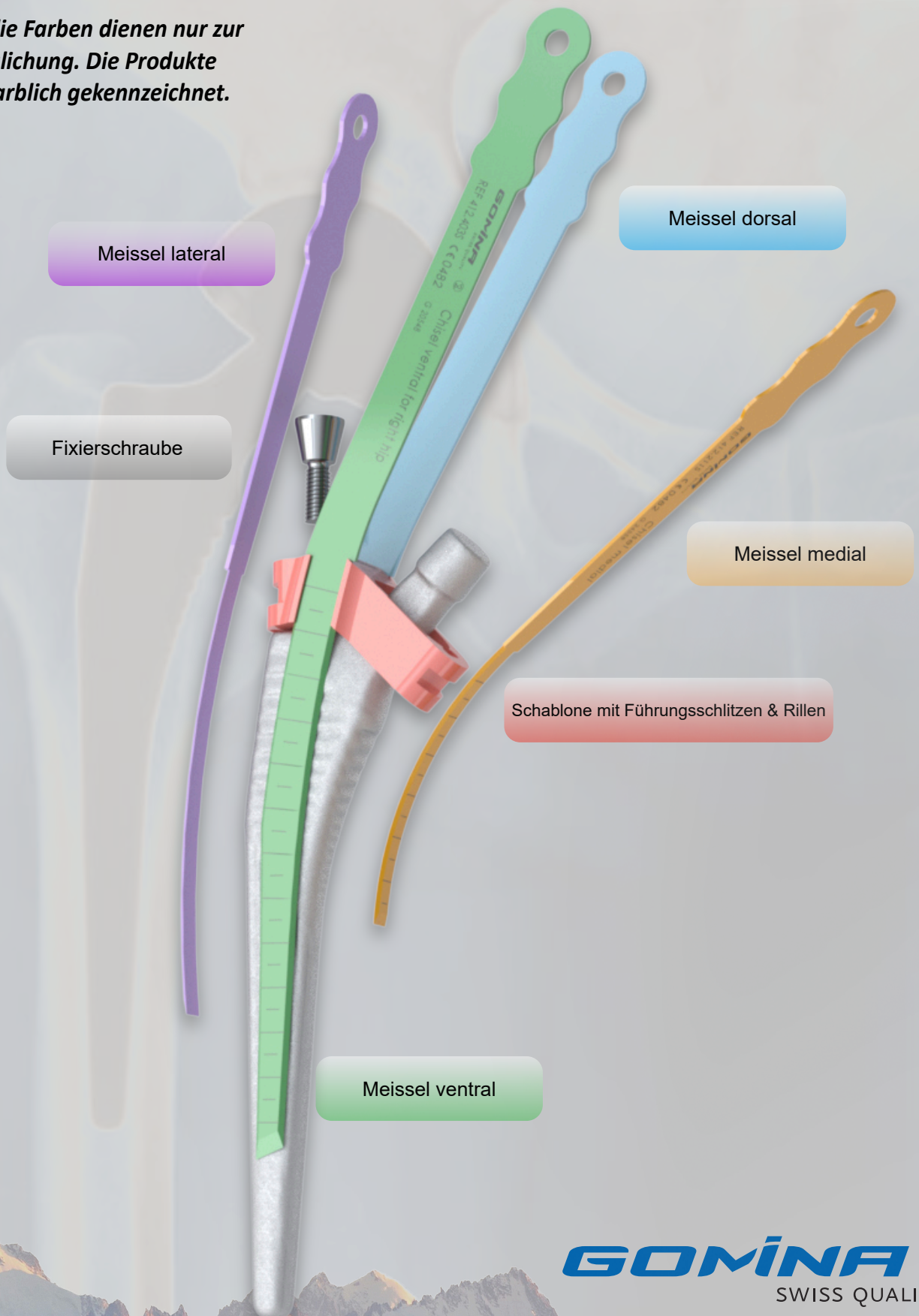
Die Schablone wird auf den Schaftkonus gesetzt und mit der Fixierschraube befestigt.



Die Schablone muss in lateral-medialer Richtung korrekt auf dem Schaft positioniert werden, bevor sie mithilfe der Schraube fixiert wird. Als Referenz wird der laterale Führungsschlitz verwendet.

Übersicht Meissel mit Schablone

**Hinweis: die Farben dienen nur zur Veranschaulichung. Die Produkte sind nicht farblich gekennzeichnet.*



Meissel lateral

Meissel dorsal

Fixierschraube

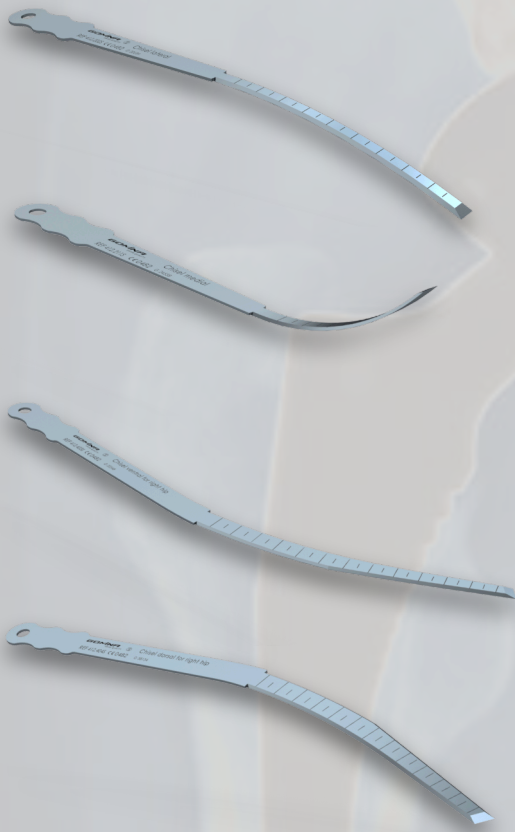
Meissel medial

Schablone mit Führungsschlitz & Rillen

Meissel ventral

Indizierte Artikelnr. nach Schaftgrösse

Corail® Schaftgrössen 08, 09, 10



Artikelnr. (steril)	Artikelbezeichnung	L [mm]	B [mm]	D [mm]
---------------------	--------------------	--------	--------	--------

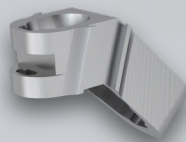
412.201S	Meissel lateral	133.0	4.8	1.19
-----------------	-----------------	-------	-----	------

412.211S	Meissel medial	105.2	5.8	1.19
-----------------	----------------	-------	-----	------

412.401S	Meissel ventral für rechte Hüfte	170.0	4.0	1.19
-----------------	-------------------------------------	-------	-----	------

412.402S	Meissel dorsal für rechte Hüfte	170.0	4.0	1.19
-----------------	------------------------------------	-------	-----	------

Artikelnr. (unsteril)	Artikelbezeichnung
-----------------------	--------------------



412.901	Schablone
----------------	-----------



400.102	Fixierschraube
----------------	----------------

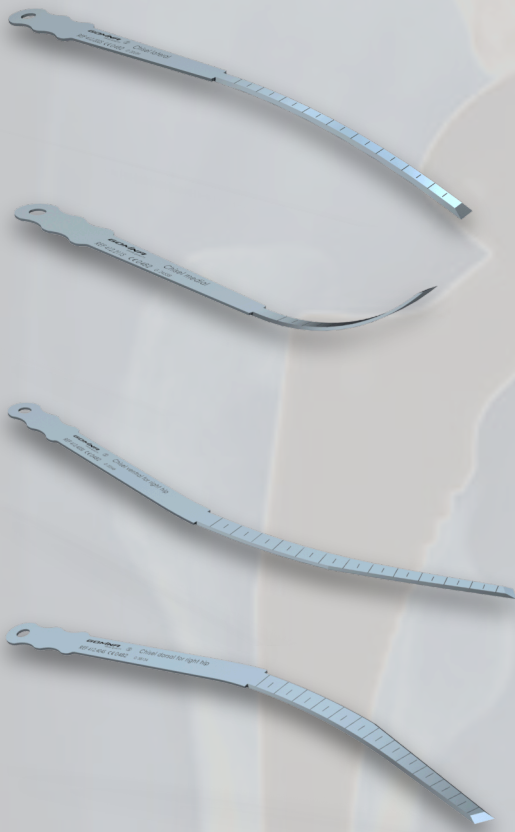


400.104	Inbusschlüssel
----------------	----------------

GOMINA
SWISS QUALITY

Indizierte Artikelnr. nach Schaftgrösse

Corail® Schaftgrössen **11, 12, 13**



Artikelnr. (steril)	Artikelbezeichnung	L [mm]	B [mm]	D [mm]
---------------------	--------------------	--------	--------	--------

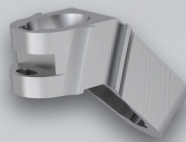
412.202S	Meissel lateral	138.0	6.0	1.19
-----------------	-----------------	-------	-----	------

412.211S	Meissel medial	105.2	5.8	1.19
-----------------	----------------	-------	-----	------

412.403S	Meissel ventral für rechte Hüfte	170.0	7.1	1.19
-----------------	-------------------------------------	-------	-----	------

412.404S	Meissel dorsal für rechte Hüfte	170.0	7.1	1.19
-----------------	------------------------------------	-------	-----	------

Artikelnr. (unsteril)	Artikelbezeichnung
-----------------------	--------------------



412.903	Schablone
----------------	-----------



400.102	Fixierschraube
----------------	----------------

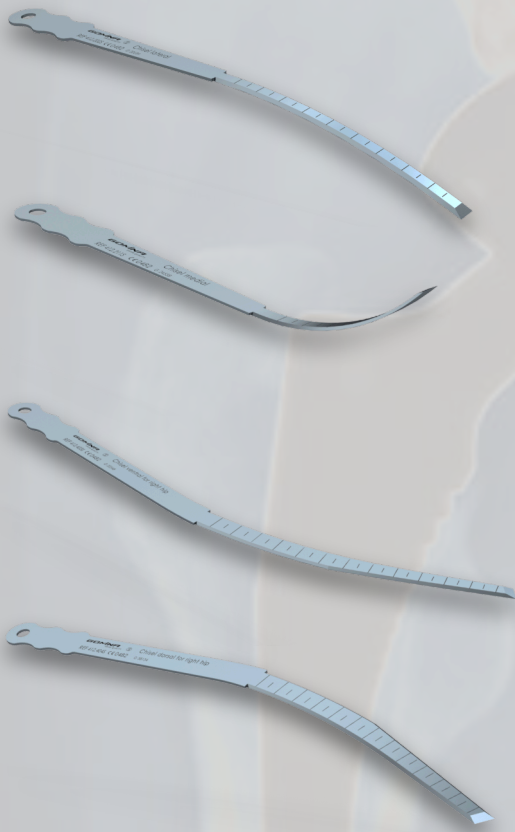


400.104	Inbusschlüssel
----------------	----------------

GOMINA
SWISS QUALITY

Indizierte Artikelnr. nach Schaftgrösse

Corail® Schaftgrössen 14, 15, 16



Artikelnr. (steril)	Artikelbezeichnung	L [mm]	B [mm]	D [mm]
---------------------	--------------------	--------	--------	--------

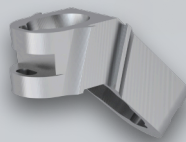
412.202S	Meissel lateral	138.0	6.0	1.19
-----------------	-----------------	-------	-----	------

412.211S	Meissel medial	105.2	5.8	1.19
-----------------	----------------	-------	-----	------

412.405S	Meissel ventral für rechte Hüfte	215.3	7.4	1.19
-----------------	-------------------------------------	-------	-----	------

412.406S	Meissel dorsal für rechte Hüfte	215.3	7.4	1.19
-----------------	------------------------------------	-------	-----	------

Artikelnr. (unsteril)	Artikelbezeichnung
-----------------------	--------------------



412.905	Schablone
----------------	-----------



400.102	Fixierschraube
----------------	----------------

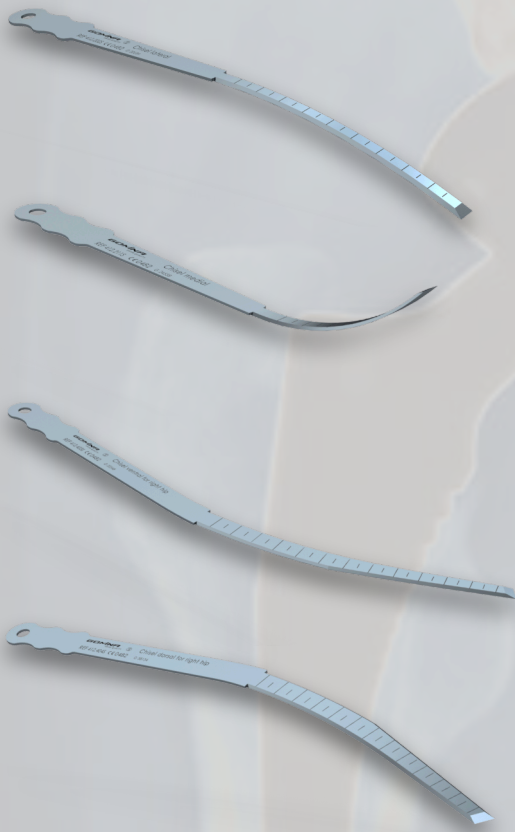


400.104	Inbusschlüssel
----------------	----------------

GOMINA
SWISS QUALITY

Indizierte Artikelnr. nach Schaftgrösse

Corail® Schaftgrössen 18, 20



Artikelnr. (steril)	Artikelbezeichnung	L [mm]	B [mm]	D [mm]
---------------------	--------------------	--------	--------	--------

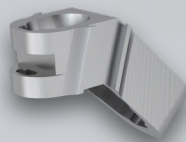
412.202S	Meissel lateral	138.0	6.0	1.19
-----------------	-----------------	-------	-----	------

412.211S	Meissel medial	105.2	5.8	1.19
-----------------	----------------	-------	-----	------

412.407S	Meissel ventral für rechte Hüfte	233.5	9.7	1.19
-----------------	-------------------------------------	-------	-----	------

412.408S	Meissel dorsal für rechte Hüfte	233.5	9.7	1.19
-----------------	------------------------------------	-------	-----	------

Artikelnr. (unsteril)	Artikelbezeichnung
-----------------------	--------------------



412.907	Schablone
----------------	-----------







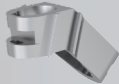


400.102	Fixierschraube
----------------	----------------



400.104	Inbusschlüssel
----------------	----------------

GOMINA
SWISS QUALITY

Gesamtübersicht Artikelnummern

	Corail® Schaftgrössen	Artikelnr.	Artikelbezeichnung	L [mm]	B [mm]	D [mm]
	Alle Grössen	400.001	Handgriff inkl. Ausschlagbolzen			
	Alle Grössen	400.100	Ausschlagbolzen (Ersatzteil)			
	08/09/10	412.201S	Meissel lateral	133.0	4.8	1.19
	11/12/13/14/15/16/18/20	412.202S	Meissel lateral	138.0	6.0	1.19
	Alle Grössen	412.211S	Meissel medial	105.2	5.8	1.19
	08/09/10	412.401S	Meissel ventral rechte Hüfte	170.0	4.0	1.19
	08/09/10	412.402S	Meissel dorsal rechte Hüfte	170.0	4.0	1.19
	11/12/13	412.403S	Meissel ventral rechte Hüfte	170.0	7.1	1.19
	11/12/13	412.404S	Meissel dorsal rechte Hüfte	170.0	7.1	1.19
	14/15/16	412.405S	Meissel ventral rechte Hüfte	215.3	7.4	1.19
	14/15/16	412.406S	Meissel dorsal rechte Hüfte	215.3	7.4	1.19
	18/20	412.407S	Meissel ventral rechte Hüfte	233.5	9.7	1.19
	18/20	412.408S	Meissel dorsal rechte Hüfte	233.5	9.7	1.19
	08/09/10	412.901	Schablone			
	11/12/13	412.903	Schablone			
	14/15/16	412.905	Schablone			
	18/20	412.907	Schablone			
	Alle Grössen	400.102	Fixierschraube			
	Alle Grössen	400.104	Inbusschlüssel			

Kontakt



Gomina AG
Raiftstrasse 4
3989 Niederwald, Schweiz
Tel. +41 27 970 12 70
Fax +41 27 970 12 75
www.gomina.ch
sales@gomina.ch



GOMINA Deutschland GmbH
Ludwig-Vierling-Strasse 7
89233 Neu-Ulm, Deutschland
info@gomina.de

Version 2024-03
Zuletzt aktualisiert: 31.05.2024